



UNIVERSIDAD DE
GUADALAJARA
Red Universitaria de Jalisco



IMPLEMENTACIÓN DE LA **ESTRATEGIA** **DE TRANSFORMACIÓN DIGITAL** DE LA UNIVERSIDAD DE GUADALAJARA

UNIVERSIDAD DE GUADALAJARA
RECTORIA GENERAL

UNIVERSIDAD DE GUADALAJARA



UNIVERSIDAD DE GUADALAJARA

Red Universitaria de Jalisco



Autores

- Luis Alberto Gutiérrez Díaz de León
- Edna Minerva Barba Moreno
- José Guadalupe Morales Montelongo

Ponente

- José Guadalupe Morales Montelongo

Agenda



- La Universidad de Guadalajara
- Estrategia de Transformación Digital Universitaria
- Mapa de ruta de las TIC universitarias
- Resultados destacados
- Trabajo futuro

Universidad de Guadalajara



- Ubicada en el occidental estado de Jalisco, en México
- Actor importante del *Silicon Valley mexicano*
- Segunda universidad pública del país en tamaño
- Más de 280 mil estudiantes en una Red Universitaria

Red Universitaria de Jalisco



- 15 centros universitarios, universidad virtual y un sistema de educación media superior con 172 espacios de bachillerato
- Campus universitarios con autonomía de gestión
- Una plataforma común para la gestión universitaria (SIIAU)
- Aplicativos para administrativos, académicos y directivos

Estrategia de Transformación Universitaria



- Un reto importante: acercar las TIC a tod@s
- Adopción por parte de los académicos, investigadores y estudiantes es lo realmente importante
- Desarrollo de TIC debe ser congruente con las necesidades institucionales
- Adopción de marcos de referencia
- Necesario un mapa de ruta para las TIC

Mapa de ruta para las TIC



- Alineación con el Plan de Desarrollo Institucional 2014-2030
- Establecimiento de un Gobierno de TI
 - Las TI como referente y medio para implementar las estrategias universitarias
 - Gobierno de TI vs Gestión TIC
- Establecimiento del Plan de Desarrollo de Tecnologías de Información (PDTI)

Mapa de ruta para las TIC



- Gobierno de TIC
 - Coordinación General de Tecnologías de Información
 - Consejo Técnico de Tecnologías de Información
- CTTI
 - Espacio para la toma de decisiones colegiadas
 - Confirmado por responsables de TIC de los campus
 - Deliberación
 - Adopción de las tecnologías considerando la base instalada
 - Consideraciones de compatibilidad y basada en estándares

Mapa de ruta para las TIC



Plan de Desarrollo de TI (PDTI)



Mapa de ruta para las TIC



- **Programas presupuestales**
 - Actualización tecnológica
 - Sistematización de la gestión universitaria
 - Infraestructura de conectividad
 - Adopción tecnológica

Resultados importantes



- **Infraestructura y conectividad**

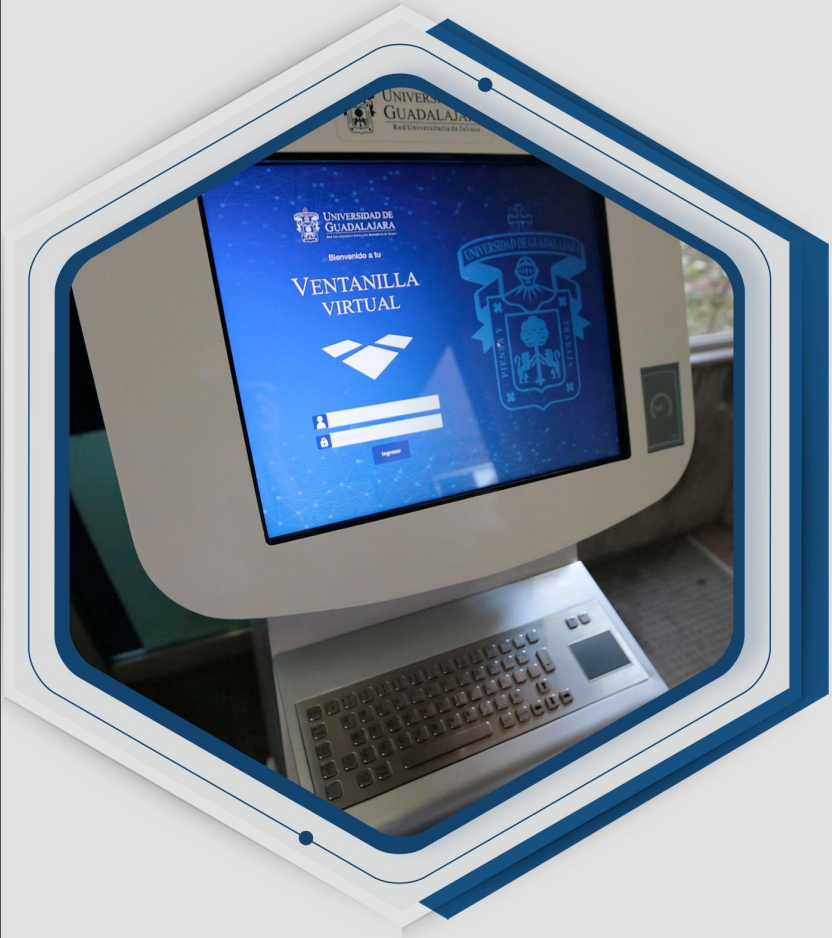
- Implementación SDN e IPv6
 - Posición 133 por volumen de tráfico IPv6
- Fortalecimiento de arquitectura de conectividad a través de 19 nodos donde uno de ellos utiliza energía renovables
- Más de 2 mil puntos de acceso a la red inalámbrica institucional
- 20 Gbps de ancho de banda

Resultados importantes



- **Sistematización de la gestión universitaria**
 - 92 aplicativos integrados en la plataforma institucional
 - Adicionalmente 56 aplicaciones móviles
 - Plataformas estratégicas
 - Gestión del Expediente Académico con integración con el ministerio de ciencia y tecnología (Conacyt)
 - Gestión patrimonial
 - Proceso de entrega-recepción que aprovecha información contenido en los demás sistemas

Resultados importantes



- **Sistematización de la gestión universitaria**
 - Gobierno electrónico universitario
 - Liderazgo en adopción de TIC hacia una gestión paperless
 - Reconocimiento de la firma electrónica avanzada.
 - Primera universidad que cumple normativas y leyes aplicables

Resultados importantes



- **Sistematización de la gestión universitaria**
 - Servicios digitales
 - Ventanilla universitaria con más de 30 mil trámites atendidos
 - Videoconferencia
 - Importante crecimiento
 - 2013: 700
 - 2017: 15 mil

Resultados importantes



- **Responsabilidad social**

- Portales web accesibles e incluyentes
 - Cumplimiento de estándares internacionales
 - Portales web preparados para interactuar con las herramientas de apoyo disponibles en los equipos de cómputo y dispositivos móviles actuales
- Liderazgo en el tema
 - Red de colaboración universitaria
 - Portal principal y 10 portales web de centros universitarios
 - Más del 80% del tráfico es atendido por estos portales

Resultados importantes



- **Responsabilidad social**

- Posicionamiento del tema en importantes foros
 - En 2016 solo una institución estaba encima del 70%
 - En 2018 ya son 9 las instituciones que superan este porcentaje
- Ventanilla universitaria con kioscos incluyentes

Resultados importantes



- **Tecnologías para el aprendizaje**
 - Centros de Aprendizaje Global
 - 16 espacios en la Red Universitaria
 - Software y equipamiento tecnológico
 - Desarrollo de habilidades globales mediadas por TIC

Resultados importantes



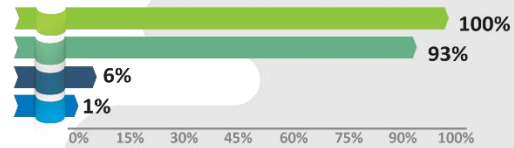
- **Diagnósticos de uso y aprovechamiento de TIC**
 - Comportamiento de nuestros usuarios, las brechas existentes, las necesidades y la percepción de los servicios
 - Toma de decisiones con información de la comunidad universitaria
 - Seguimiento en la adopción de TIC
 - Identificar posicionamiento respecto a indicaciones nacionales e internacionales

Resultados importantes

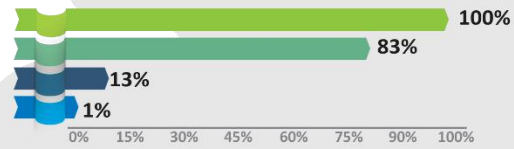
PENETRACIÓN DE INTERNET

- Utiliza internet
- Frecuentemente
- Diariamente
- Ocasionalmente

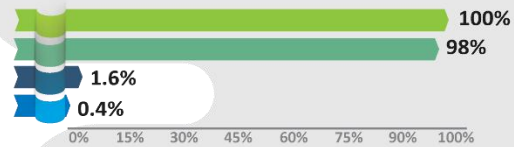
Centros universitarios



SEMS



Directivos

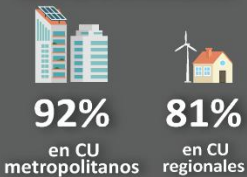


TIEMPO PROMEDIO DEDICADO A INTERNET



DISPOSICIÓN DE INTERNET EN HOGARES

Centros universitarios



SEMS



Directivos

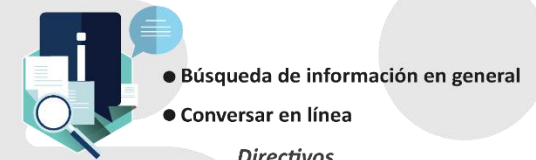


PRINCIPALES USOS DE INTERNET

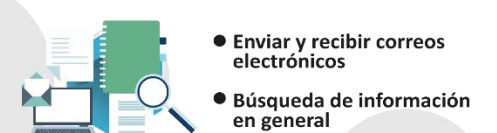
Centros universitarios



SEMS



Directivos

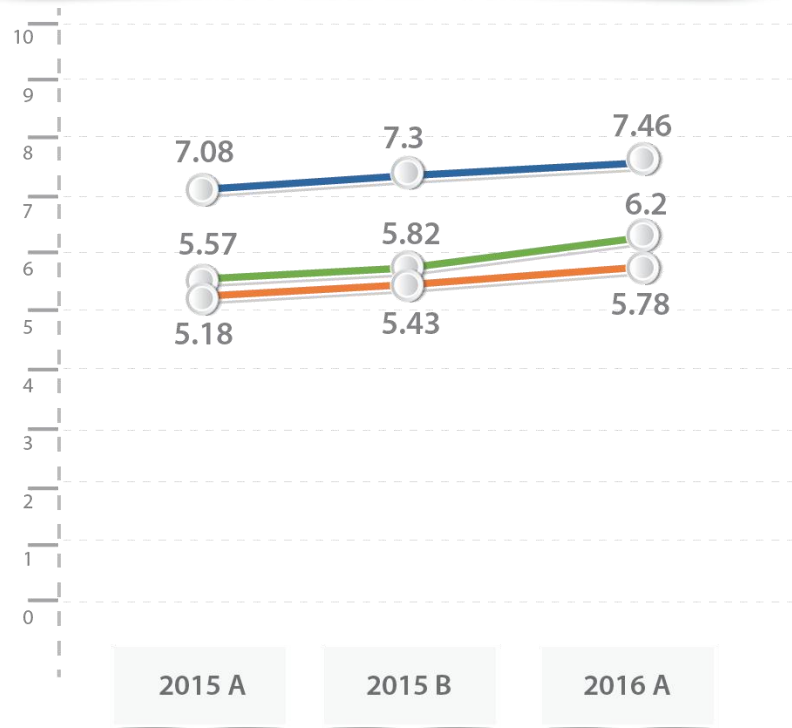


USUARIOS DE INTERNET EN SMARTPHONE

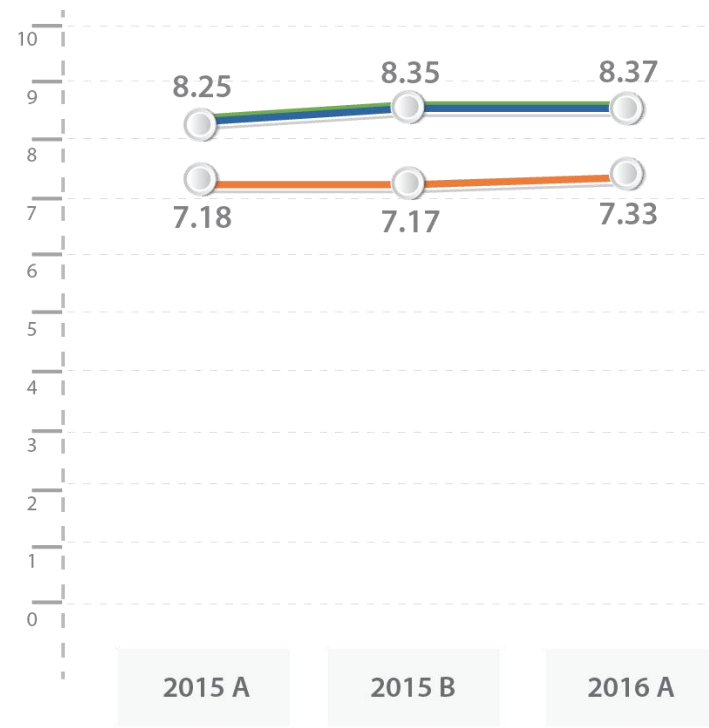


Evaluación de servicios en los últimos tres ciclos escolares

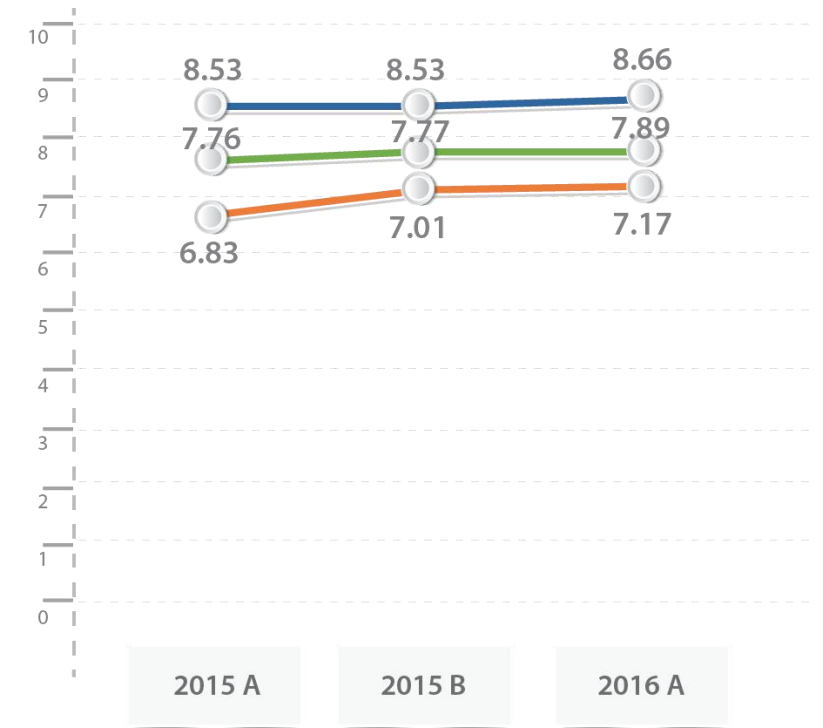
» Administrativos » Académicos » Alumnos



Conexión WiFi red UdeG



SIIAU-Escolar



Correos electrónicos UdeG

Resultados importantes



- **Adopción de nuevas tecnologías**
 - Análisis de datos y capacidades de supercómputo
 - Plataforma blockchain universitaria
 - Fortalecimiento de los sistemas de información existentes
 - Colaboración mediada por la propia tecnología

Conclusiones



- **Estrategia de Transformación Digital Universitaria**
 - Mapa de ruta TIC
 - Establecimiento de Gobierno de TI y PDTI
 - Líneas estratégicas PDTI
 - Programas presupuestales
 - Diagnósticos de uso y aprovechamiento TIC
 - Indispensable el apoyo de las altas autoridades

Conclusiones



- **Estrategia de Transformación Digital Universitaria**
 - Fortalecimiento de la vinculación con universidades de América Latina y del mundo
 - Presencia de avances TIC en foros directivos y académicos
 - Diagnósticos de uso y aprovechamiento TIC
 - Indispensable el apoyo de las altas autoridades

 JGpeMorales

 Jose.Gpe.Morales@redudg.udg.mx

GRACIAS POR SU ATENCIÓN

José Guadalupe Morales Montelongo
Coordinador de Desarrollo TIC
UNIVERSIDAD DE GUADALAJARA